

# Parc éolien de RAEREN

## RÉUNION D'INFORMATION PRÉALABLE

27 avril 2023



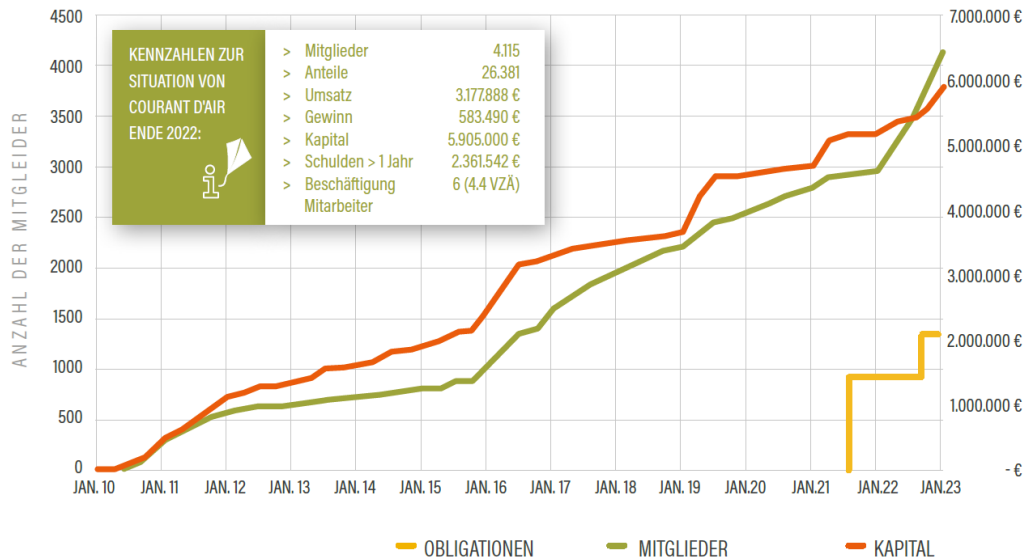
**courant** *d'air*

KGmbH mit Sozialer Zielsetzung - Scrl à finalité sociale

# ■ Genèse, développement



- Création en 2009 - Participation au parc éolien de Waimes
- Coopérative d'énergie citoyenne
- Objet social : Énergies renouvelables, aux mains des citoyens
- Coopérative ouverte, accessible à tous à tout moment



- 4.115 membres (50/50 FR/DE)
- 5,905 Mio € de capital souscrit
- env. 23 Mio € d'investissements
- 7 salariés
- Bureau à Elsenborn

KENNZAHLEN ZUR SITUATION VON COURANT D'AIR ENDE 2022:

> Mitglieder	4.115
> Anteile	26.381
> Umsatz	3.177.888 €
> Gewinn	583.490 €
> Kapital	5.905.000 €
> Schulden > 1 Jahr	2.361.542 €
> Beschäftigung Mitarbeiter	6 (4,4 VZÄ)

## ■ *Forme juridique, autorisations, labels*

- Reconnu comme **entreprise sociale**

Economie**Sociale**.be

- Agrément du **Conseil national de la coopération**



Conseil National  
de la Coopération

- Label pour une **finance solidaire**



- Application des **principes coopératifs internationaux**



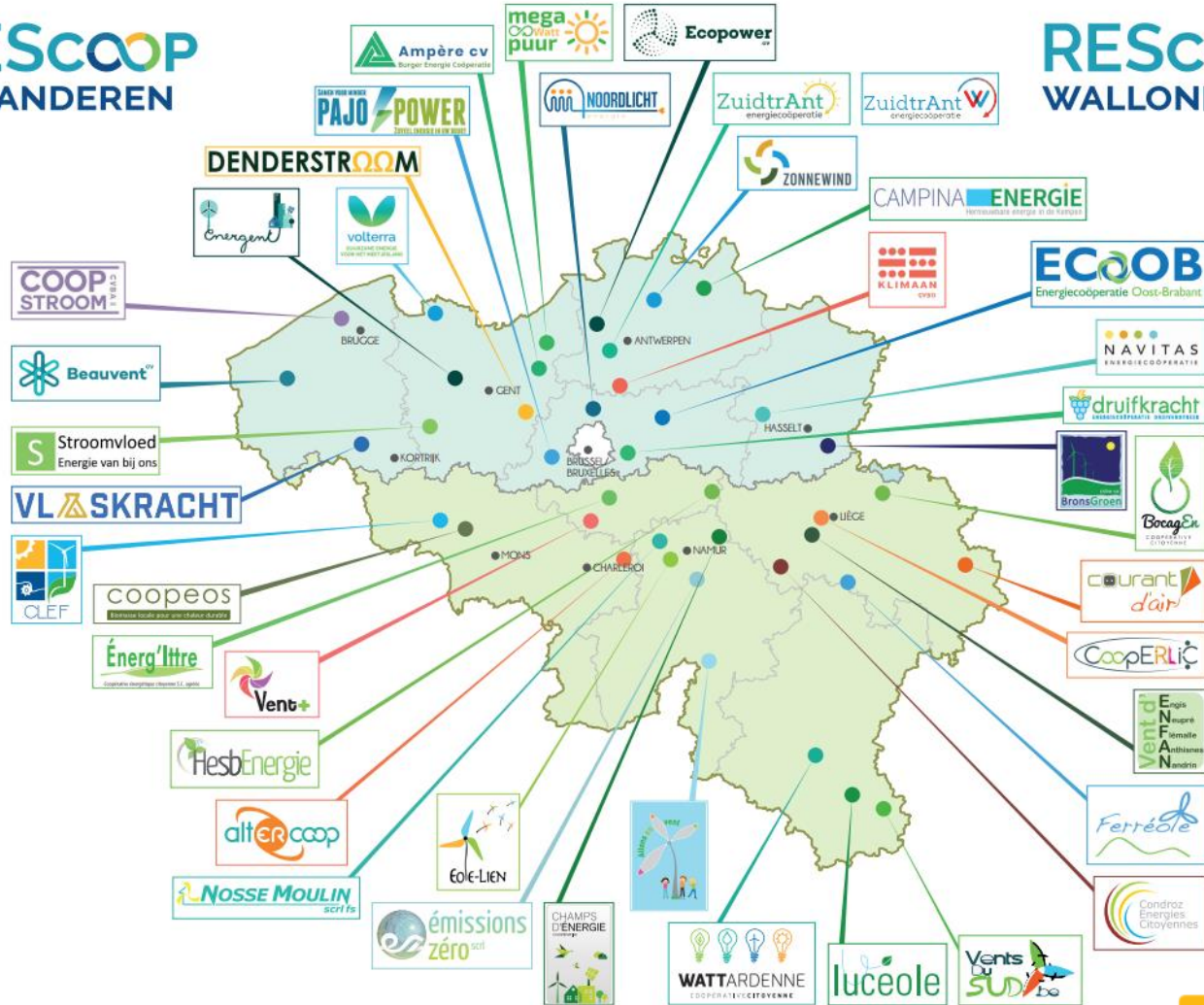
International  
Co-operative  
Alliance

Co-operative enterprises  
build a better world

# ■ *Coopération et fédérations*

**RESCOOP**  
VLAANDEREN

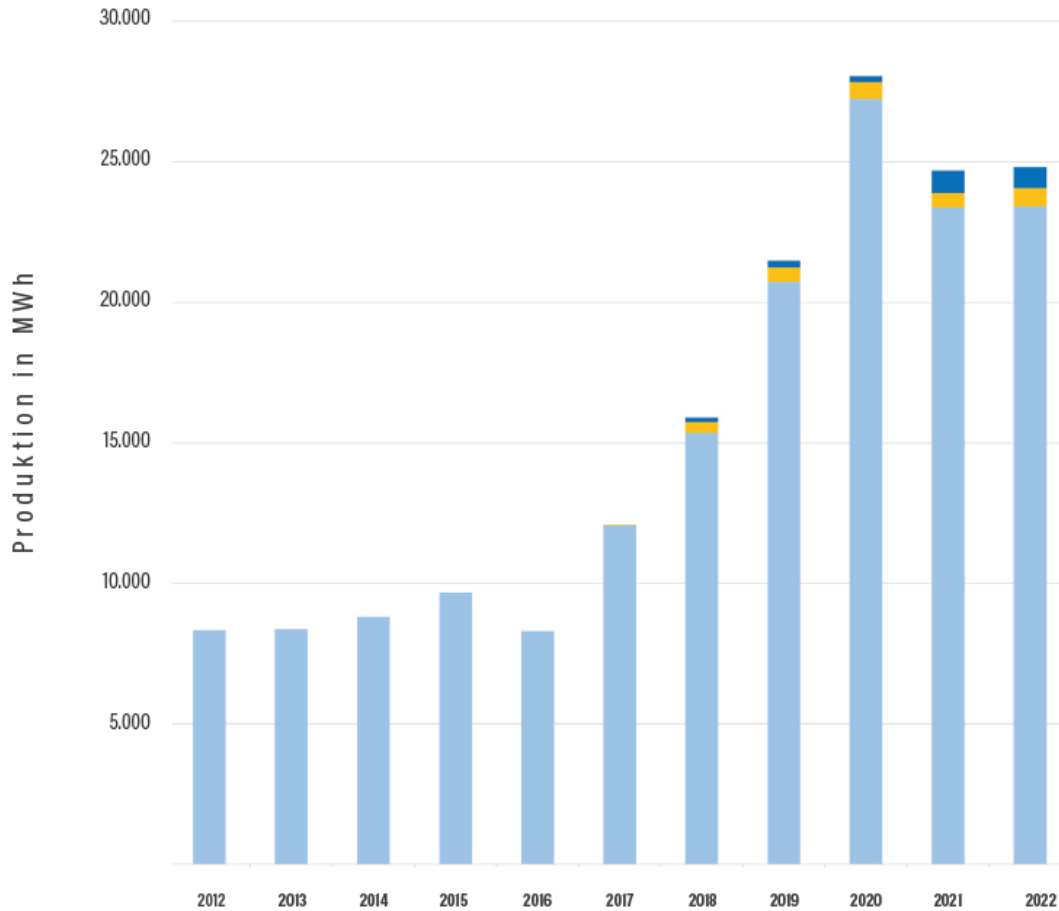
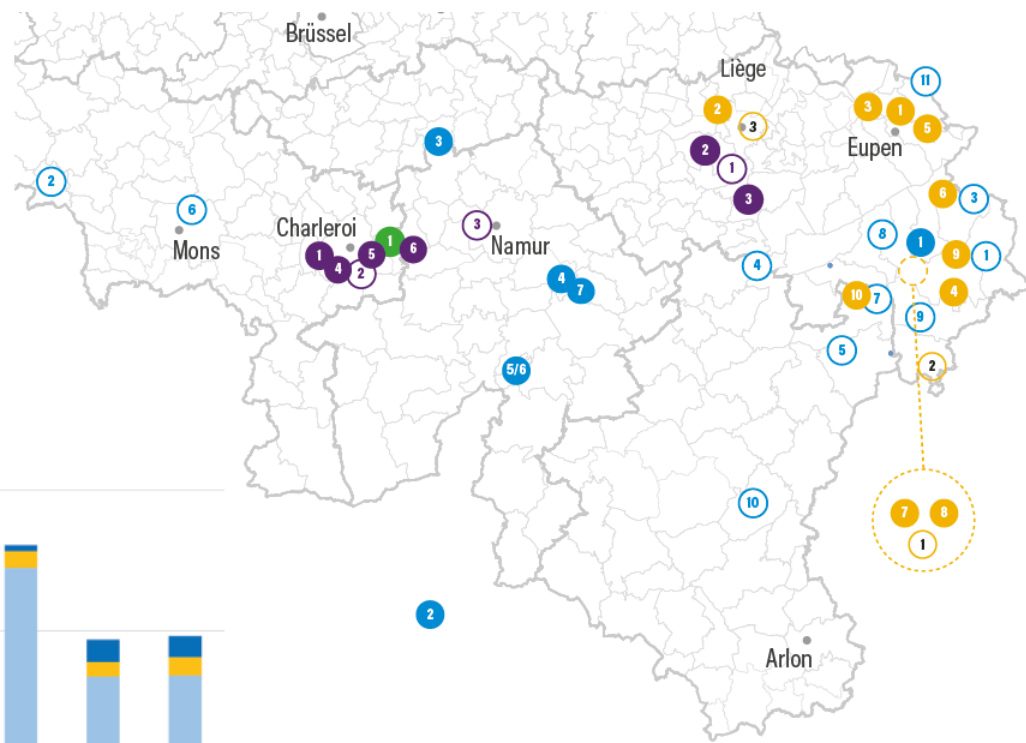
**RESCOOP**  
WALLONIE



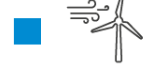


REScoop = Renewable Energy Sources Cooperatives



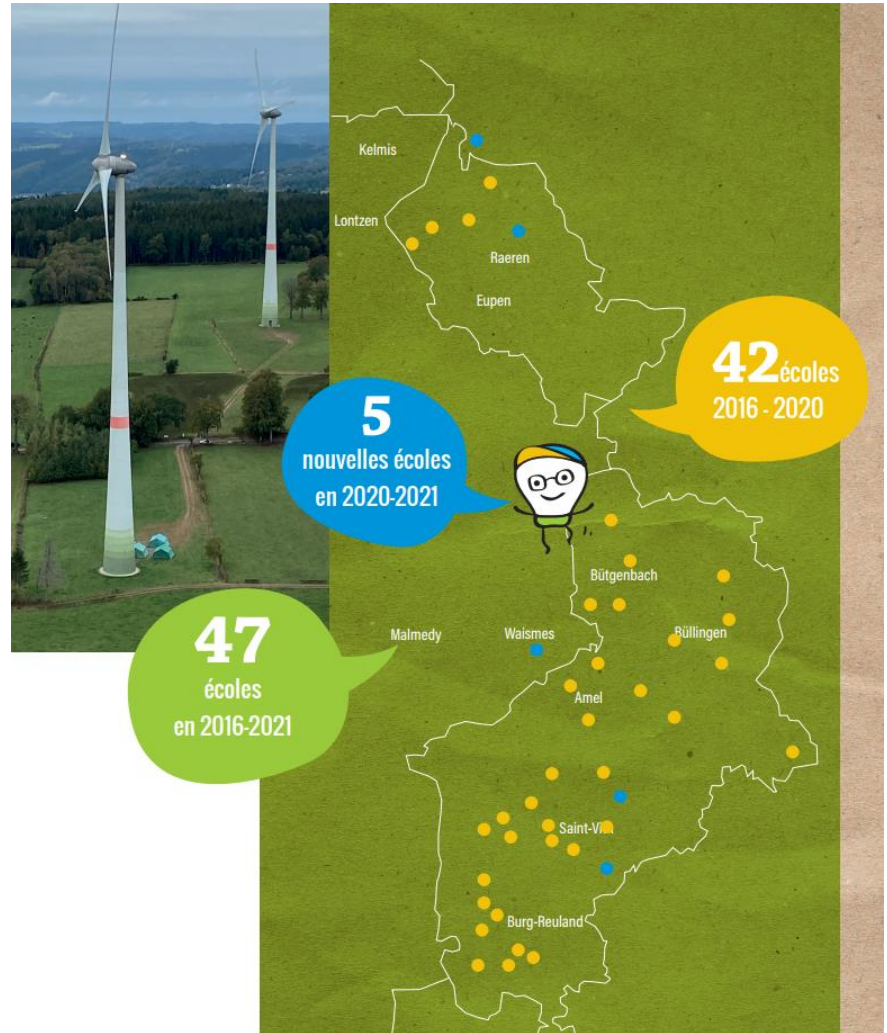
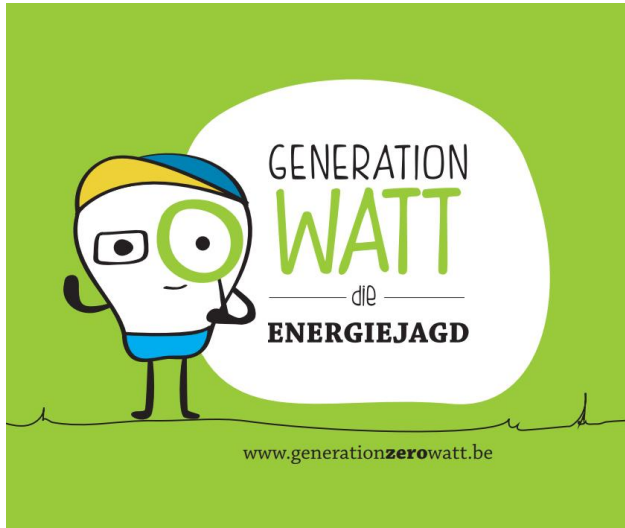
# ■ Évolution de la production d'électricité



	2017	2018	2019	2020	2021	2022
	-	169	242	228	791	768
	24	385	528	587	529	643
	12,073	15,351	20,714	27,240	23,369	23,420



# ■ Objectif social : sensibilisation, information






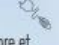



MIT UNTERSTÜTZUNG VON



Europäischer Landwirtschaftsfonds für die Entwicklung des ländlichen Raums: Hier investiert Europa in die ländlichen Gebiete.

# ■ Objectif social : sensibilisation, information


**INDEX**


- 01** Nos communes s'engagent pour le climat ! 
- 02** Comment fonctionne l'achat accompagné ? 
- 03** Le photovoltaïque est-il toujours rentable ? 
- 04** Une technologie propre et de plus en plus efficace 
- 05** Sans conséquence pour la santé 
- 06** Réduire sa consommation 
- 07** Choisissez COCITER, un fournisseur vert et citoyen 

## PHOTOVOLTAÏQUE POUR TOUS

Un système photovoltaïque sur chaque toit - Pourquoi pas ? Rejoignez notre achat accompagné !

Découvrez ici une information complète sur les systèmes photovoltaïques



 **37% d'économies sur 20 ans**


A titre d'exemple, pour une consommation de 5.000 kWh et une installation de 5,9 kWc l'avantage sur 20 ans s'élève à environ 14.500€ (investissement compris)

**Coûts d'électricité ménage AVEC PV** > < **Coûts d'électricité ménage SANS PV**

Intérêts crédit  
Coût de l'installation PV

En principe, chaque ménage peut s'offrir un système photovoltaïque, car il s'amortit grâce aux économies d'électricité qu'il réalise.

Trouvez les hypothèses et les détails de cette simulation au chapitre 03 - Simulation A

UN PROJET DE 



## ■ *Mobilité*





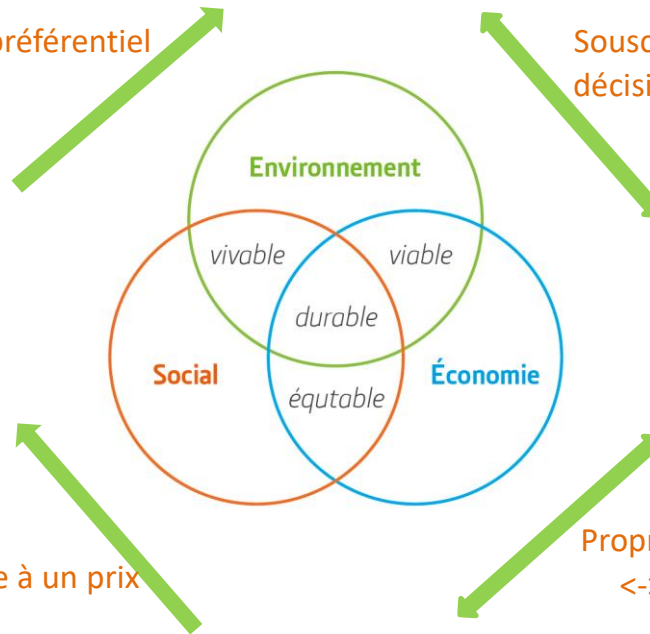
# ■ Fournisseur coopératif COCITER - Le circuit court de l'énergie



Citoyens souhaitant s'engager pour une énergie propre et maîtrisée localement et soutenant un modèle économique alternatif

Fourniture d'électricité à un prix préférentiel pour les membres

Souscription de parts <-> pouvoir de décision, participation aux bénéfices



Mise à disposition de l'énergie à un prix contrôlé

Propriété des installations de production <-> Propriété de l'énergie produite, participation aux bénéfices



Investissements dans les différentes énergies renouvelables et, à l'avenir, dans le stockage de l'énergie, la mobilité alternative, ...

## ■ Devenir membre

[www.courantdair.be](http://www.courantdair.be)



- 1-20 parts (250€ - 5000€) - Actuellement limité à 3
- Durée minimale de souscription : 5 ans
- Financement des projets d'énergie de la coopérative
- Dividende annuel : jusqu'à 6% maximum, en fonction des résultats
- AG annuelle fin avril - 1 membre = 1 voix
- En cas de besoin accru de moyens financiers -> campagnes spécifiques de levée de fonds

# RAPPORT ANNUUEL

2022

Devenons producteurs  
et consommateurs de  
notre propre énergie

S'il est local et citoyen,  
je dis oui à l'éolien

